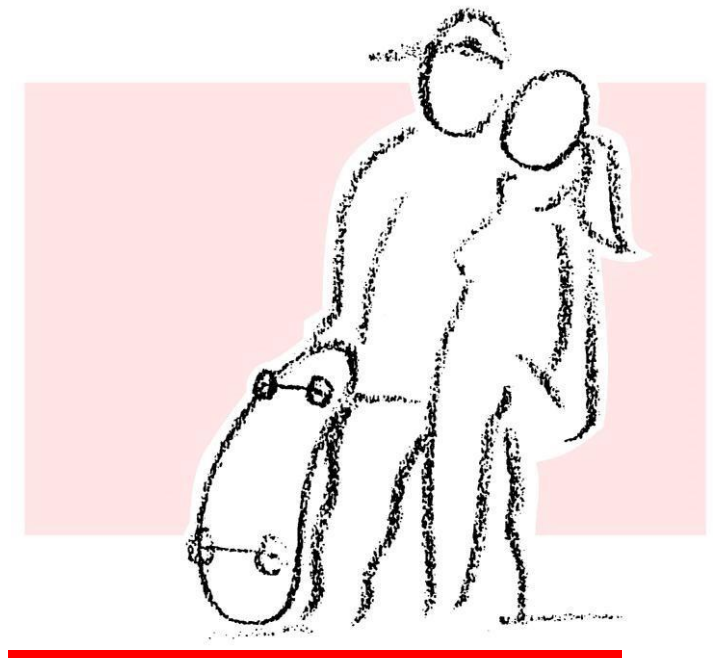


# Konzept Mittagsbetreuung



# Inhaltsverzeichnis



## Einleitung

### **Qualitäts-Eckpunkte der Mittagsbetreuung in Trägerschaft der AWO, Kreisverband Traunstein e.V.**

- I. Kooperation und Partnerschaft
- II. Verlässlichkeit bei gleichzeitiger Flexibilität
- III. Klare Strukturen mit festen Bezugspersonen
- IV. Qualifiziertes Personal
- V. Warmes, gesundes Mittagessen für alle Kinder
- VI. Hausaufgabenbetreuung und Hausaufgabenhilfe
- VII. Zeit zum Toben, Ruhen, freien und angeleiteten Spiel
- VIII. Verschiedene Angebote durch die Mitarbeiter/innen

## Anhang

Übersicht eines möglichen Tagesplanes

## **Einleitung**

### Organisation der Mittagsbetreuung

Die Mittagsbetreuung unterstützt die Erziehungsarbeit des Elternhauses und der Schule. Der Aufenthalt ist mit sozial- und freizeitpädagogischer Zielrichtung zu gestalten. Für das Entstehen und Erleben von Gemeinschaft, aber auch zur Entspannung und Unterhaltung nach dem Schulvormittag sind altersadäquate Freizeitangebote besonders wichtig. Diese sollen im Rahmen des Jahres, entsprechend den Jahreszeiten und der damit evtl. verbundenen Festtagen, eingebunden werden. Jedoch soll vor allem situations- und bedarfsorientiert auf die Kinder eingegangen werden.

## **Qualitäts-Eckpunkte der Mittagsbetreuung**

### I Kooperation und Partnerschaft

Bei der Planung und Durchführung der Angebote arbeiten Schule und AWO eng und vertrauensvoll zusammen.

Schule und AWO erstellen gemeinsam eine Praxis-Konzeption. Die Angebote sind als umfangreiche Förderangebote ausgelegt.

### II Verlässlichkeit bei gleichzeitiger Flexibilität

Die Mittagsbetreuung wird durch pädagogische Mitarbeiter/innen der AWO sichergestellt.

Durch schriftliche Einverständniserklärung der Erziehungsberechtigten können die Kinder die Mittagsbetreuung bzw. Hausaufgabenbetreuung früher oder zu einem festgelegten Zeitpunkt verlassen.

### III Klare Strukturen mit festen Bezugspersonen

Arbeit mit Kindern ist immer auch Beziehungsarbeit die nur gelingen kann, wenn sie kontinuierlich und von beiderseitigem Vertrauen geprägt ist.

Die Erfahrung zeigt, dass die Betreuung die Entwicklung der Kinder am besten dann nachhaltig fördern kann, wenn die Mitarbeiter/innen von den Kindern auch als Bezugspersonen wahrgenommen werden können.

#### IV Qualifiziertes Personal

Die Leitung der Mittagsbetreuung übernimmt ein/e Mitarbeiter/in, die über eine pädagogische Ausbildung, in der Regel ein/e Erzieher/in oder über eine vergleichbare pädagogische Qualifikation verfügt.

Alle Mitarbeiter/innen in der Mittagsbetreuung, die bei der AWO angestellt werden, verfügen über umfangreiches pädagogisches Know-How und Erfahrung in der Arbeit mit Kindergruppen.

Die AWO stellt sicher, dass die eingesetzten Mitarbeiter/innen für den Einsatz in der Mittags- bzw. Hausaufgabenbetreuung geeignet sind.

#### V Warmes, gesundes Mittagessen für alle Kinder

Die Mittagsverpflegung ist eine große Chance pädagogische Arbeit in einem wichtigen Lebensbereich zu leisten. Die AWO sieht für sich und die kooperierenden Schulen den eindeutigen Auftrag, dass die Verpflegung der Kinder in der Mittagsbetreuung zu deren Gesundheit und damit zu ihrem Wohl dienen muss.

Die Teilnahme am gemeinsamen, kostenpflichtigen Mittagessen ist freiwillig.

#### VI Hausaufgabenbetreuung und Hausaufgabenhilfe

Die Hausaufgabenbetreuung findet in einem dafür geeigneten Raum statt. Die Hausaufgaben werden in der Regel nach dem Mittagessen erledigt. Für die Kinder der 1. und 2. Klasse sind ca. 30 Minuten, für die Kinder ab der 3. Klasse eine Stunde angesetzt.

Aufgabe der Hausaufgabenbetreuung ist es, für einen ruhigen Arbeitsplatz zu sorgen, darauf zu achten, dass alle Kinder ihre Hausaufgaben adäquat erledigen und die Rückmeldung an Lehrer/innen sicherzustellen.

Bei Bedarf wird hierbei bereits ein evtl. benötigtes Lern- und Förderangebot mit eingebunden

#### VII Zeit zum Toben, Ruhen, freien und angeleiteten Spielen

In der Freispielzeit werden die Kinder dazu ermutigt diese nach ihren eigenen Wünschen und Neigungen zu Gestaltungen. Mit den in den Mittagsbetreuungen zur Verfügung stehenden Spiel- und Bastelmaterialien bzw. Bücher können die Kinder in dieser Zeit nach eigenem belieben verwenden. Jedoch besteht auch immer die Möglichkeit des Ruhens. Zusätzlich wird diese Zeit um angeleitetes Spielen durch die eingesetzten Mitarbeiter/innen ergänzt.

## VIII Angebote durch die Mitarbeiter/innen

Durch die eingesetzten Mitarbeiter/innen werden den Kindern angeleitete Angebote im Rahmen von Lern- und Förderangeboten, musisch-kreativen Angeboten und Sport- und Bewegungsangeboten nahe gebracht. So werden, je nach Möglichkeit der Schule, diese Angebote auch ausgedehnt auf eine evtl. vorhandene Sporthalle, den Kunst- und Werkraum und die Schulküche. Einige Beispiele für diese Angebote sind:

in der Turnhalle:

Sport und Spiel (Fußballspielen, angeleitete Spiele, Wettkampfspiele, spielerische Bewegung regelgebundene Spiele mit mehreren Kindern). Es wird auf die Bedürfnisse der Kinder eingegangen.

im Kunst- und Werkraum:

kreative Aktivitäten, Basteln, Malen, Werken

in der Schulküche:

Plätzchen backen, Eier färben

im Aufenthaltsraum :

Brettspiele, Lernspiele, Spielen mit anderen

in der Ruheecke:

Ruhen, Lesen, Vorlesen

### **Übersicht eines möglichen Tagesplanes**

11:30 Uhr - 13:00 Uhr

Sport- und Bewegungsangebot  
in der Turnhalle

Zeit zum Toben, angeleiteten Ballspielen  
und freien Spielen

Musisch-kreatives Angebot

Malen, Basteln, jahreszeitlich bedingtes Gestalten des Aufenthaltsraumes, regelgebundene Spiele mit mehreren Kindern, Konzentrationsspiele,

i n t e r e s s e n o r i e n t i e r t

im Aufenthaltsraum Ruheecke und Lesecke,

.  
angeleitete Brett- und Ratespiele, Lernspiele, spielerische Bewegung,

i n t e r e s s e n o r i e n t i e r t

13:00 Uhr - 14:00 Uhr

Mittagessen mit Tischdienst und Betreuung

Mittagspause

14:00 Uhr - 15:00 Uhr

Hausaufgabenbetreuung

Lern- und Förderangebote, Hilfestellung, abfragen,

b e d a r f s o r i e n t i e r t

15:00 Uhr - 16:00 Uhr

Ruhen, Lesen, Vorlesen, Spielen, Basteln, Aufräumen

b e d a r f s o r i e n t i e r t

**Arbeiterwohlfahrt**  
**Kreisverband Traunstein e.V.**  
Crailsheimstr.12  
83278 Traunstein

Tel: 0861 – 209 764-0  
Fax: 0861-209 764-60  
e-mail: [awo-kv-ts@t-online.de](mailto:awo-kv-ts@t-online.de)

**Ansprechpartner/in:**  
Frau Dzial  
Frau Kaduk